



MAS káček

www.masrkh.oblast.cz

AKCE MĚSÍCE

Perník Janoš



pernikjanos.cz

MADAMI s.r.o.



darkove-kose.cz

Staré Ždánice



starezdanice.cz

Opatovice nad Labem



opatovice-nadlabem.cz

Limonády a perníková srdce pro první linii

Současný koronavirový stav přináší obtíže celé naší společnosti. Často slyšíme o tzv. první linii, kterou tvoří lidé, kteří jsou nejvíce přímo ohroženi. Jedná se o zdravotníky a další složky integrovaného záchranného systému. Jim patří náš největší dík, že současná situace je, jaká je, a nepodobá se italské či španělské tragédii. Tyto díky se rozhodli vyjádřit osobně někteří výrobci KRAJE PERNÍSTEJNŮ a věnovali své výrobky jako dar právě těmto novodobým hrdinům.

Jedním z těchto výrobců je společnost MADAMI, která se v Dašicích zabývá vývojem a výrobou ovocných koncentrátů. MADAMI právě tyto limonády věnovala složkám IZS v Pardubicích. Co je k tomuto nápadu vedlo? „Inspirovalo nás plno firem kolem. V tomto těžkém období je velmi pozitivní, když vidíme, jak se umíme semknout a být solidární. Někdo šije roušky, restaurace vaří jídla a my jsme se mohli zapojit tak, že dáme lidem v první linii zdravou limonádu. Protože jsou to právě oni, kteří jsou s nemocí covid-19 den co den v kontaktu. A tak potřebují ještě daleko víc než kdy předtím mít vybudovanou silnou imunitu.“

Dalším z těch, kdo se rozhodli ocenit práci našich zdravotníků, je firma Pardubický perník Pavel Janoš. Společnost Janoš neváhala potěšit svými perníčky zaměstnance a pacienty Pardubické nemocnice a zároveň i další lidi, kteří nezištně pomáhají v této době ostatním, jako jsou například dámy, které šíjí roušky. Vždyť právě takový malovaný perník je už odedávna vyjádřením jen těch nejryzejších citů. Pavel Janoš uvedl: „Věřím, že jsme našimi dárky udělali radost jak šičkám roušek, které nám roušky věnovaly, tak Geriatrickému centru Pardubické nemocnice, kde se starají o ty nejstarší pacienty.“



Věříme, že jste zaznamenali i ve svém okolí další podobné případy, kdy někdo bez nároku na zisk pomáhá ostatním, tím je alespoň vidět, že i špatná věc může ukázat to dobré, co je v nás.



Tajemství dvou věží

Není teď řeč o slavné knize pana Tolkienu, ale o dvou zvláštěnostech v našem regionu. Tyto zajímavosti můžete najít na věži kostela sv. Vavřince v Opatovicích nad Labem a na věži kostela sv. Václava ve Starých Ždánicích. Oba kostely jsou si dost podobné a hlavně mají na svých věžích jakési malé cimbuří, což se na kostelech moc nevidí. Kde se tam to cimbuří ale vzalo? Kdo ho vymyslel? Má nějaký význam? Kostel sv. Václava je zajímavý ještě jednou věcí, a to tím, že jeho věž nemá půdorys čtverce, ale obdélníků. Z boku se věž tedy tváří jako úzká, kdežto z pohledu zepředu naopak velmi masivně. Pokud by někdo z čtenářů znal či vyzkoumal tajemství oněch cimbuří, napište nám prosím krátkou zprávu, rádi se poučíme.





REGION KUNĚTICKÉ HORY SOBĚ!

Krizová situace nás naučila, že je rozumné spoléhat v některých ohledech sami na sebe. **Silní lidé dělají silný region!**



Poznejte lépe svůj region

Pátrejte a objevujte, co všechno se u nás v regionu vyrábí, nabízí a koná. Zajedte si do okolních obcí, prozkoumejte internet. Pestrost nabídky vás překvapí a poznáte spoustu báječných lidí.



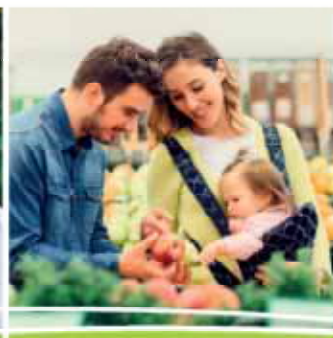
Propagujte region

Pozvěte své známé na dovolenou do našeho regionu a připravte jim plán, co všechno mohou poznat a zažít. Nakupte dárky od lokálních výrobců, řemeslníků, zemědělců či poskytovatelů služeb. Sdílejte na sociálních sítích vše, co se v regionu vyrábí, nabízí či koná.



Přispějte sami do místní ekonomiky

Nabídněte své přebytky, pokud máte více, než spotřebujete. Pronajměte přes léto horní patro vašeho domu nebo nabídněte výpěstky ze zahrádky. Máte-li čas, staňte se dobrovolníky. Nebo sledujte poptávky po brigádách místních firem, zemědělců, spolků a institucí.



Podpořte region finančně

Přemýšlejte na škále: vyrobeno v naší obci – v našem regionu – v našem kraji – v naší zemi – na našem kontinentu. Až to bude možné, dopřejte si v blízké restauraci pořádný oběd, navštivte regionální muzeum či sportoviště. Nákupem lokálních produktů a služeb podpořte zaměstnanost a ekonomickou prosperitu v regionu!

Lokální ekonomika je jako vědro. Je-li děravé, odtéká z něj zbytečně moc peněz mimo náš region. Najděme a ucpeme tyto díry, abychom posílili naši stabilitu a soběstačnost!

Proto přemýšlejme, jak lokální ekonomiku společně podpořit. Pokud máte nápad, podělte se o něj s námi.

KONTAKT NA VAŠI MÍSTNÍ AKČNÍ SKUPINU, která podporuje rozvoj regionu prostřednictvím Strategie CLLD mj. v rámci vyhlášených dotačních výzev
www.masrkh.oblast.cz

Více ke kampani REGIONY SOBĚ! na www.mistniakcniskupiny.cz/regiony-sobe



EVROPSKÁ UNIE
Evropský fond pro regionální rozvoj
Integrovaný regionální operační program



MINISTERSTVO
PRO MÍSTNÍ
ROZVOJ ČR

